



香港聖公會福利協會

HONG KONG SHENG KUNG HUI WELFARE COUNCIL

匠心園 紅磡過渡性房屋項目

紅磡戴亞街一號5-6樓



房屋局
過渡性房屋



聖公會聖匠堂社區中心
S. K. H. HOLY CARPENTER CHURCH
COMMUNITY CENTRE

目錄

01

項目簡介

02

項目位置 與 鄰近設施

03

04

項目佈局 與 服務支援

05

06

申請資格及辦法

項目簡介

香港聖公會福利協會有限公司(下稱本會)獲得政府的撥款支持，於香港聖公會聖匠堂大樓5至6樓改建「匠心園」紅磡過渡性房屋，由聖公會聖匠堂社區中心作營運單位，提供18個過渡性房屋單位，為領取綜援之單身人士(低收入青年、獨居長者及人士)及基層家庭，提供過渡性住房和支援服務。

本會同時會向入住居民提供社會服務，鼓勵居民積極參與活動，共建一個關愛、互助、共融的小社區，全面支援居民身心社靈需要。

項目特色

位置優良 · 交通便捷
專業設計 · 設施齊備
單位實用 · 租金廉宜
服務全面 · 社工支援

交通便捷 · 社區配套完善

位置優越、5分鐘可達黃埔港鐵站，毗鄰完善的社區配套，能惠及市民需要。



圖例

- | | | | |
|--|-------|---|-------|
|  | 港鐵站 |  | 公園 |
|  | 巴士站 |  | 郵局 |
|  | 學校 |  | 自助洗衣店 |
|  | 街市或超市 |  | 商場 |
|  | 圖書館 |  | 戲院 |
|  | 遊樂場 | | |

鄰近之公共交通

<以下資訊僅供參考>

九龍巴士

2E, 3B, 5C, 5D, 6F, 7B, 8, 8A, 11K, 12A, 15, 21, 30X, 41, 45, 85C, 212, 297, 230X, 268B, 269B

專線小巴

6 (黃埔花園至尖沙咀漢口道)
8 (愛民邨至尖沙咀漢口道)
2 (黃埔花園至又一城)
13 (紅磡碼頭至廣播道)

過海隧道巴士

106, 115 (往返港島至九龍方向)

地鐵

黃埔站A出口

佈局舒適

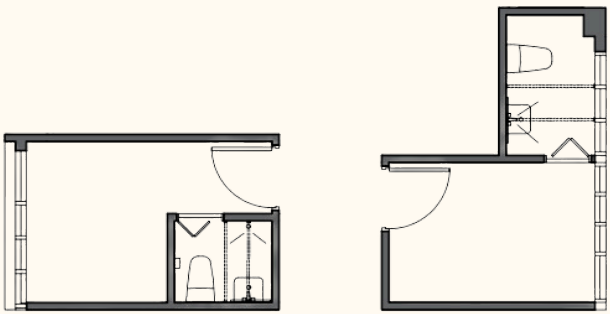
單位及租金

- 租金已包括地租、差餉和管理費。
- 住戶須繳交按金(金額相等於一個月租金)。
- 住戶須支付50%釐印費。
- 每戶設有獨立水電錶，按錶收費。

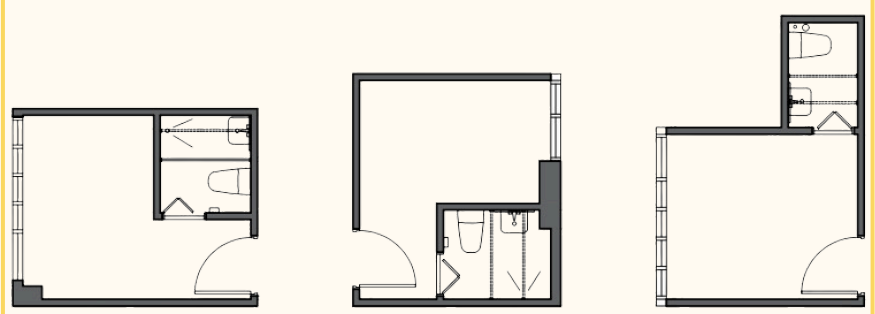
專業設計，設施齊備

- 每個單位均設有窗口式冷氣機、儲水式電熱水爐、床、窗戶、獨立洗手間、電源插座。
- 項目設有升降機、共享廚房、洗衣機、乾衣機及24小時保安當值服務。

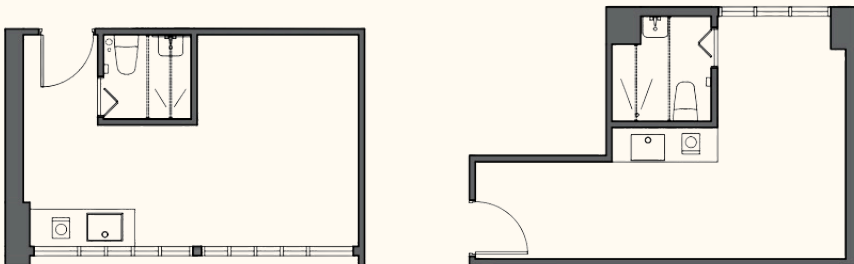
A 1人單位【4間】
約84平方呎 - 86平方呎
\$2,515



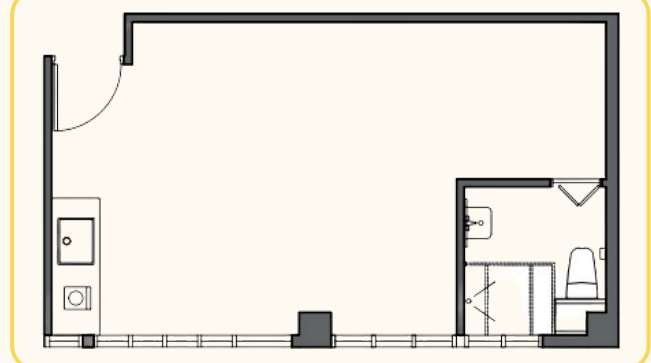
B 2人單位【9間】
約96平方呎 - 110平方呎
\$4,440



C 3-4人單位【3間】
約196平方呎 - 201平方呎
\$5,330



D 4-5人單位【2間】
約294平方呎
\$6,005



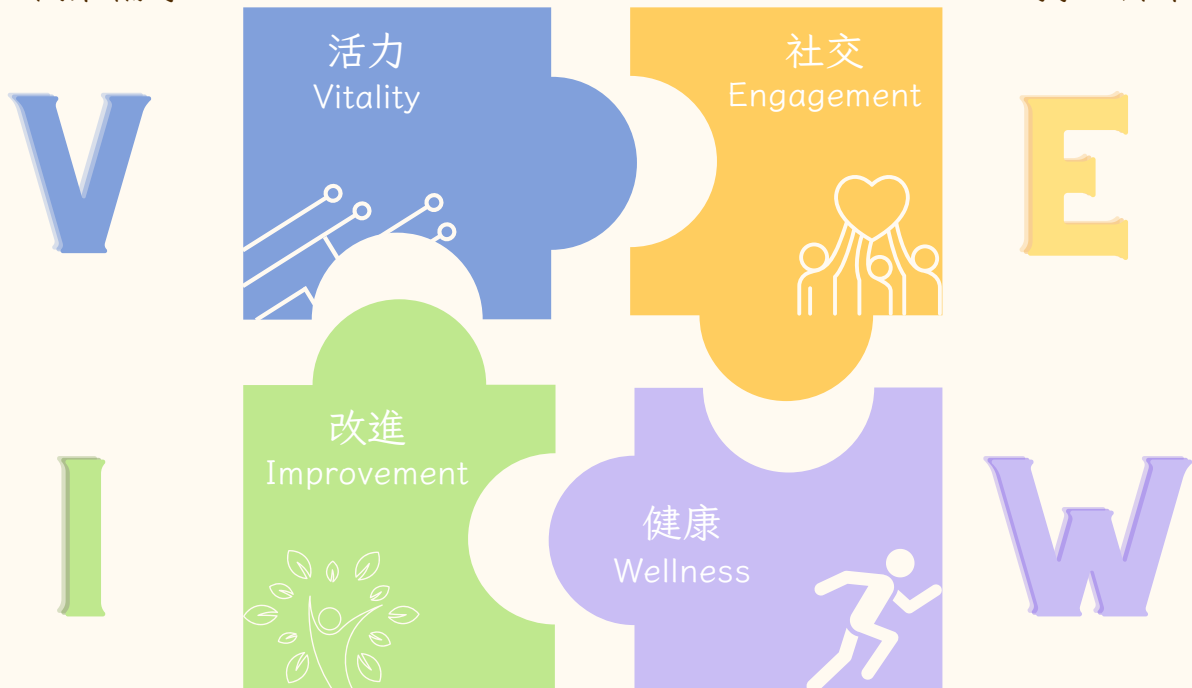
服務全面

VIEW 服務模型及服務支援

本項目由社工專職負責，以四大康健指標，讓住戶能在健康意識、社會參與、環境保護、財務管理和職業輔導的需要得到培育和發展。

- 社區探索
- 全人發展
- 職業輔導

- 鄰里互助
- 節慶活動
- 義工訓練



- 環境保護
- 家居安全
- 財務管理及儲蓄教育

- 健康生活推廣
- 壓力及情緒管理
- 精神健康支援

申請資格

申請資格

甲類申請人(最少80%的單位)

已輪候公共租住房屋（公屋）不少於三年的人士/家庭*，或

乙類申請人(不多於20%的單位)

居於嚴重不適切住房而合理地被視為有迫切需要接受社區援助的人士/家庭。

*申請詳情請參考申請指引
所有資料以申請指引為準

首次住宿期為兩年



申請指引

申請日期
由即日起接受申請，
額滿即止。

 查詢熱線：3960 4357

逢星期一至五 上午10時至下午1時 及 下午2時至5時

公眾假期除外

申請辦法

申請方法

- 「住得易」－過渡性房屋中央統一平台

[本項目代碼：38]

<https://thapplication.hb.gov.hk/th/Step0?lang=tc>

- 或選擇以下其中一種方式遞交申請表格：

方法一	 <p>郵遞至 「郵政總局郵政信箱183號 房屋局過渡性房屋專責小組」</p> <p>信封面標明「過渡性房屋入住申請」</p>
方法二	 <p>傳真至3565 4382</p>
方法三	 <p>電郵至thapp@hb.gov.hk</p>
方法四	<p>將申請表格交回設於香港房屋委員會客戶服務中心的 收集箱</p>

註：本機構並不會直接接收申請表格

紅磡戴亞街一號5-6樓

 **查詢熱線：3960 4357**

逢星期一至五 上午10時至下午1時 及 下午2時至5時
公眾假期除外

電郵：hc_application@skhwc.org.hk

網頁：<https://www.skhwc.org.hk/zh-hant/>
<http://hccss.holycarpenter.org.hk/>

申請指引



香港聖公會福利協會
有限公司網頁



聖公會聖匠堂社區
中心網頁



房屋局過渡性房屋
專責小組網頁

